



Weiß wie Schnee

ILSE HENIN

Weiß wie Schnee

ILSE HENIN

9. März – 18. Mai 2019

KM freut sich sehr, neue großformatige Zeichnungen von Ilse Henin in ihrer zweiten Einzelausstellung mit der Galerie zu präsentieren. In ihrem umfangreichen zeichnerischen Werk schöpft die Künstlerin aus unterschiedlichen historischen Quellen, die zum einen für alternative Strömungen stehen, zum anderen aber vor allem meist männlich konnotiert waren, wie Paul Klee oder Sigmar Polke. Diese alchemistisch geprägte Bildsprache eignet sich die Künstlerin an und verwandelt sie in ihre eigene, sie abstrahiert sie, in dem sie immer wieder sich gleichende Muster aufruft.

Die Figuren sind meist im Profil, simplifiziert oder überzogen dargestellt. Der menschliche Körper steht in einer Beziehung zu seinem Umfeld, in einem steten Austausch. Spannungen zwischen den Körpern werden mit architektonischen und räumlichen Elementen gesteigert. Figuren wachsen aus anderen Körpern hinaus oder gehen über in abstrakte Formen. Menschen und Chiffren treffen in diesem Raum aufeinander oder gehen ineinander über. Sie werden Wesen, die die Betrachter an etwas erinnern, an einen Zustand, an einer Begegnung oder an ein Gefühl. Ihre Gesichter blicken uns häufig an. Die Blicke sind emotional und intensiv, sie drücken etwas aus, für das Worte fehlen. Die Künstlerin stellt Blickachsen her, die über das Blatt hinausgehen und in den Raum dringen. Sie setzt den Strich reduziert ein, umso bemerkenswerter ist die vielfältige Palette, die sie nutzt, um Körper oder Gegenstände zu charakterisieren. Geste und Farbe lassen ihre Zeichnungen entstehen. Die verstörenden wie auch direkten psychologischen Elemente verdichtet sie durch die Komposition. Ihre von Pigmentstaub bedeckten Finger hinterlassen Spuren auf dem Blatt.

Der Prozess der Aufarbeitung findet nicht nur auf der eigenen persönlichen Ebene der Künstlerin statt, vielmehr bildet sie einen Ausgangspunkt für weitreichende gesellschaftliche Zusammenhänge. So greift sie auf einen Fundus von Bildern zurück, die in der Friedens- und Antiatomkraftbewegung entnommen sind. In diesem Sinne stehen einige grafische Kompositionen der Tradition der Plakatkunst nahe.

Es ist der Künstlerin stets notwendig erschienen, innerhalb der Gesellschaft eine künstlerische wie auch soziale Gegenkultur zu schaffen und aus der Position der Außenseiterin heraus kontinuierlich ein Werk zu entwickeln, das auf sehr persönliche Weise Abbilder von Gesellschaft zeigt und eine Betrachtung in Bildern auf unterschiedliche kulturelle Ausprägungen vornimmt.

Ilse Henin (*1944) lebt und arbeitet in der Eifel. Von 1966 bis 1970 studierte sie an der Kunstakademie Karlsruhe bei Prof. Horst Egon Kalinowski. Von 1970-1978 nahm sie regelmäßig am "Neumarkt der Künstler" in Köln teil. Ihre Zeichnungen waren in Einzel- und Gruppenausstellungen in Deutschland, Frankreich und Italien ausgestellt.

Weiß wie Schnee

ILSE HENIN

March 9 – May 18, 2019

KM is pleased to present new large-sized drawings from 2018 and 2019 by Ilse Henin on the occasion of her second solo exhibition with the gallery. In her extensive graphic oeuvre the artist refers to various historical sources, representing alternative movements, but were were mostly dominated by male artists, such as Paul Klee or Sigmar Polke. Henin appropriates this alchemy characterized image vocabulary and transforms it into her own language, she abstracts it by drawing recurrent forms.

Henin's figures are usually depicted in profile, in a simplified or exaggerated manner. The human body relates to its environment and is constantly in exchange. The tensions between the bodies increase due to architectural and spatial elements. They grow from other bodies or dissolve into abstract shapes. Humans and ciphers occasionally encounter each other in this space, they merge, become beings reminding the viewer of a certain state, an encounter, a feeling. Their faces frequently have an emotional and intensive look expressing something we are at a loss of words for.

The artist establishes sight lines extending beyond the sheet and into the surrounding space. Her strokes are reduced, making the varied palette she uses to characterize bodies or objects all the more remarkable. Her drawings emerge from gestures and colors, condensing disturbing and directly psychological elements in the compositions that show traces left behind by her pigment-covered fingers.

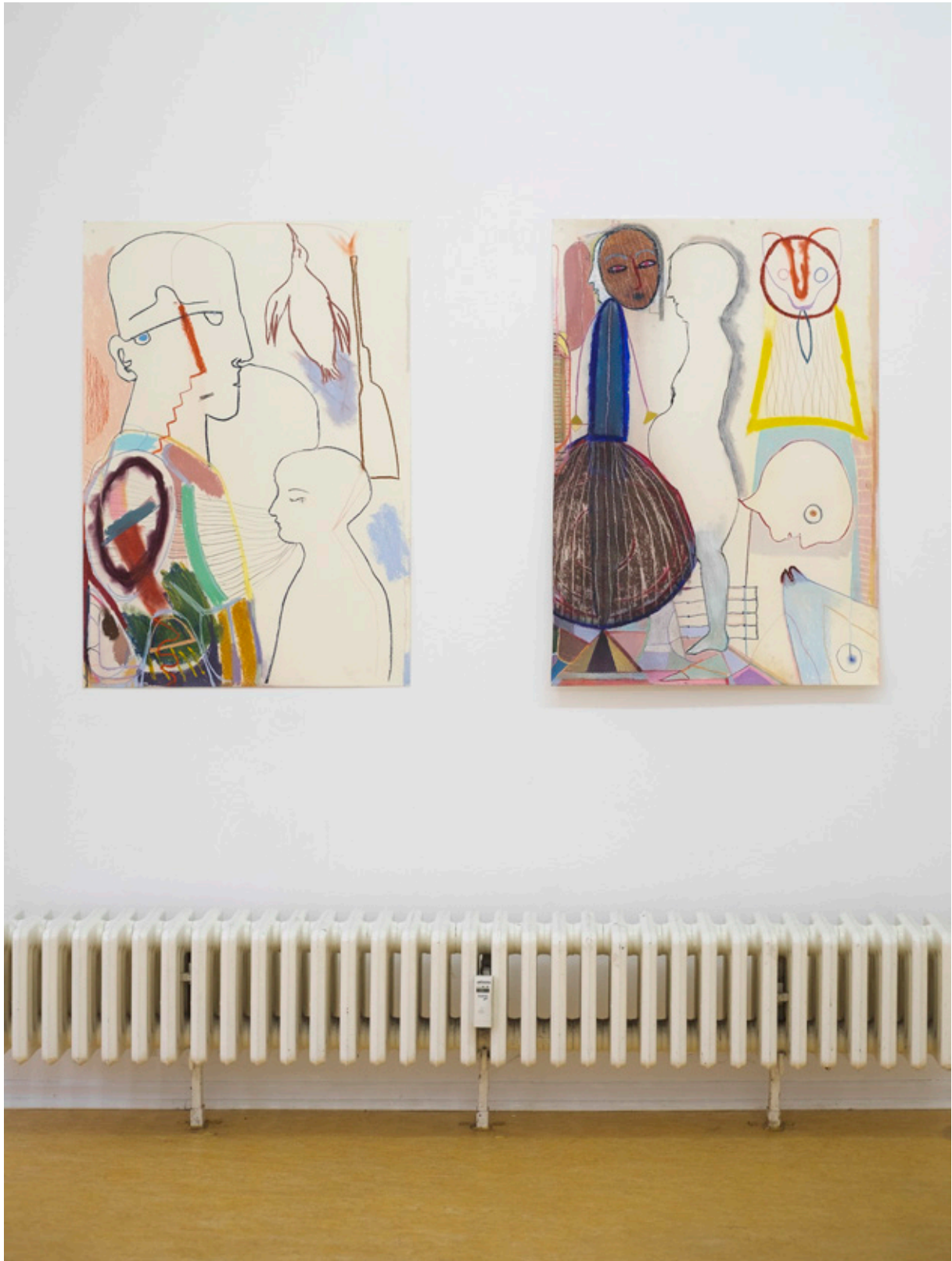
The process of coming to terms with the past happens not only on a personal level of the artist, she rather creates a starting point to show a wider context of society. She falls back on a fund of images coming from peace and anti nuclear movements. In this sense some of her graphic compositions are close to the art of poster art. Within society it was always important for Henin to create an artistic and social counter culture. Coming from the position of an „outsider“ she continuously developed a body of works showing images of the society in a very personal way.

Ilse Henin (*1944) lives and works in the German region Eifel. From 1966 until 1970 she studied at Kunstakademie Karlsruhe with Prof. Horst Egon Kalinowski. Between 1970 and 1978 she regularly was part of "Neumarkt der Künstler" in Cologne, an alternative artists' initiative. Her drawings and paintings were exhibited in various solo and group exhibitions in Germany, France and Italy.

Ilse Henin
Weiß wie Schnee
Installationsansicht / installation view KM, Berlin, 2019



Ilse Henin
Weiß wie Schnee
Installationsansicht / installation view KM, Berlin, 2019



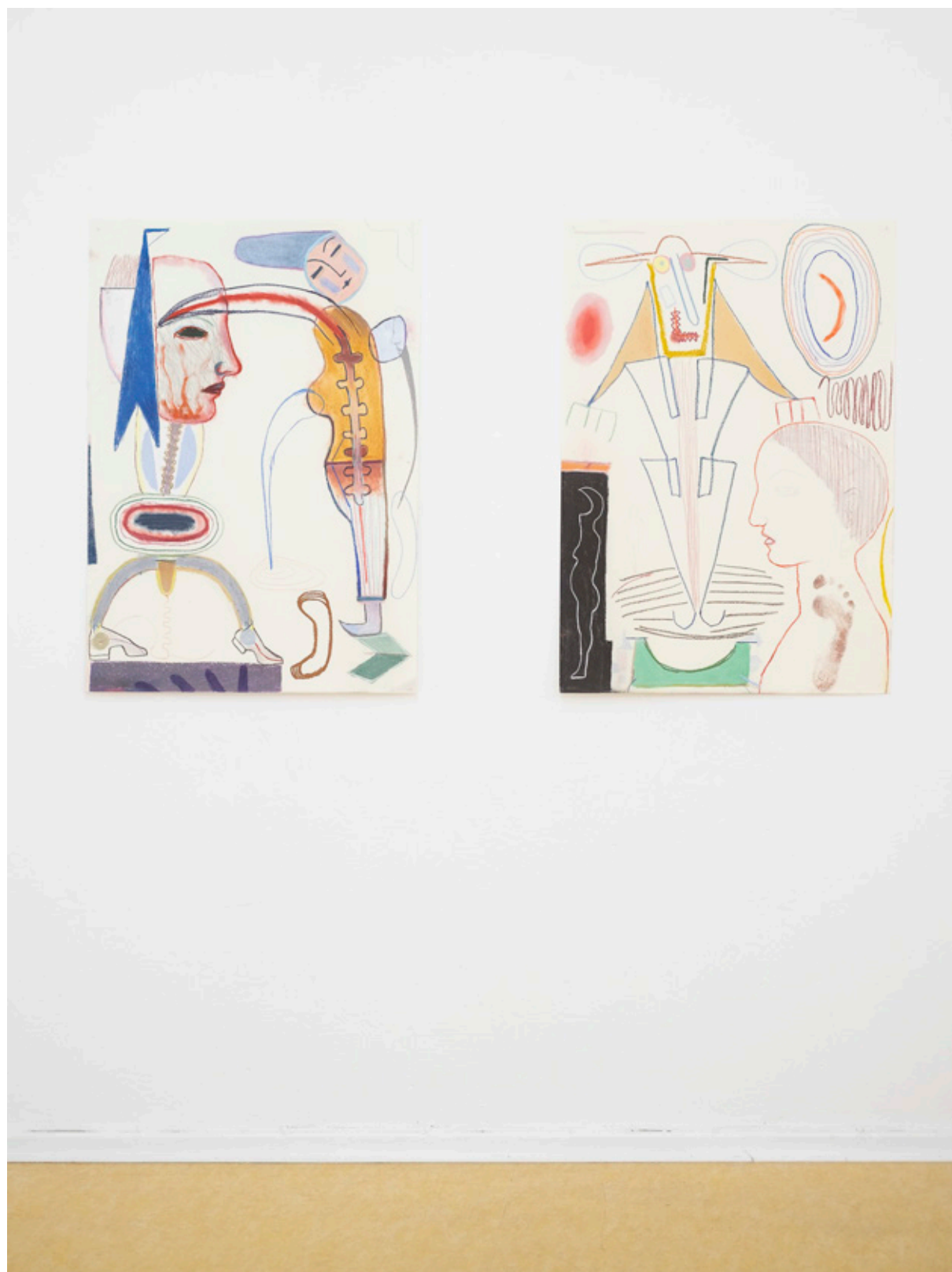
Ilse Henin
Ohne Titel (7), 2018/2019
Ölkreide auf Papier / oil pastel chalk on paper
100 x 70 cm, Unique



Ilse Henin
Ohne Titel (8), 2018/2019
Ölkreide auf Papier / oil pastel chalk on paper
100 x 70 cm, Unique



Ilse Henin
Weiß wie Schnee
Installationsansicht / installation view KM, Berlin, 2019



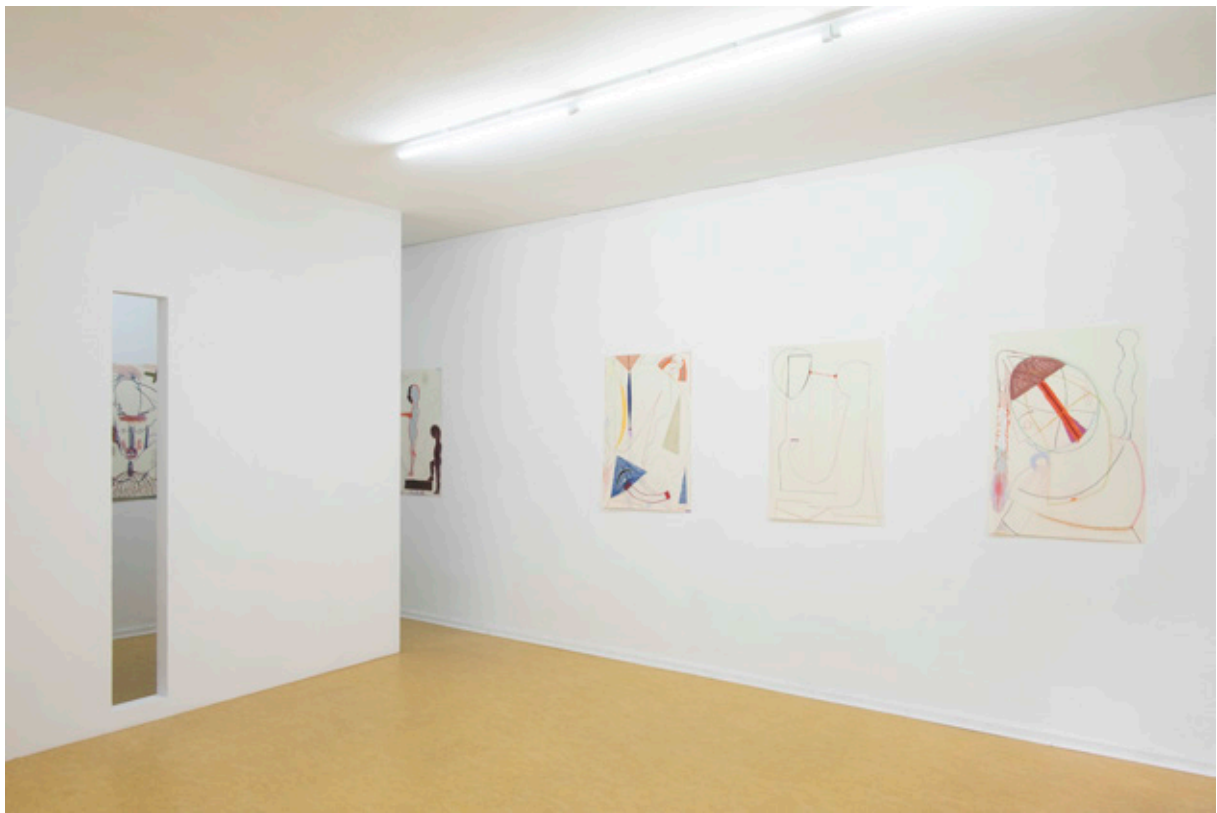
Ilse Henin
Ohne Titel (9), 2018/2019
Ölkreide auf Papier / oil pastel chalk on paper
100 x 70 cm, Unique



Ilse Henin
Ohne Titel (10), 2018/2019
Ölkreide auf Papier / oil pastel chalk on paper
100 x 70 cm, Unique



Ilse Henin
Weiß wie Schnee
Installationsansicht / installation view KM, Berlin, 2019



Ilse Henin
Weiß wie Schnee
Installationsansicht / installation view KM, Berlin, 2019



Ilse Henin
Ohne Titel (1), 2018/2019
Ölkreide auf Papier / oil pastel chalk on paper
100 x 70 cm, Unique



Ilse Henin
Weiß wie Schnee
Installationsansicht / installation view KM, Berlin, 2019



Ilse Henin
Weiß wie Schnee
Installationsansicht / installation view KM, Berlin, 2019



Ilse Henin
Ohne Titel (2), 2018/2019
Ölkreide auf Papier / oil pastel chalk on paper
100 x 70 cm, Unique



Ilse Henin
Ohne Titel (3), 2018/2019
Ölkreide auf Papier / oil pastel chalk on paper
100 x 70 cm, Unique



Ilse Henin
Weiß wie Schnee
Installationsansicht / installation view KM, Berlin, 2019



Ilse Henin
Ohne Titel (4), 2018/2019
Ölkreide auf Papier / oil pastel chalk on paper
100 x 70 cm, Unique



Ilse Henin
Ohne Titel (5), 2018/2019
Ölkreide auf Papier / oil pastel chalk on paper
100 x 70 cm, Unique



Ilse Henin
Ohne Titel (6), 2018/2019
Ölkreide auf Papier / oil pastel chalk on paper
100 x 70 cm, Unique



WERKLISTE / LIST OF WORKS

(in Uhrzeigersinn / clockwise direction)

Ilse Henin

Ohne Titel (7), 2018/2019

Ölkreide auf Papier / oil pastel chalk on paper

100 x 70 cm

Unique

Ilse Henin

Ohne Titel (8), 2018/2019

Ölkreide auf Papier / oil pastel chalk on paper

100 x 70 cm

Unique

Ilse Henin

Ohne Titel (9), 2018/2019

Ölkreide auf Papier / oil pastel chalk on paper

100 x 70 cm

Unique

Ilse Henin

Ohne Titel (10), 2018/2019

Ölkreide auf Papier / oil pastel chalk on paper

100 x 70 cm

Unique

Ilse Henin

Ohne Titel (1), 2018/2019

Ölkreide auf Papier / oil pastel chalk on paper

100 x 70 cm

Unique

Ilse Henin

Ohne Titel (2), 2018/2019

Ölkreide auf Papier / oil pastel chalk on paper

100 x 70 cm

Unique

Ilse Henin

Ohne Titel (3), 2018/2019

Ölkreide auf Papier / oil pastel chalk on paper

100 x 70 cm

Unique

Ilse Henin

Ohne Titel (4), 2018/2019

Ölkreide auf Papier / oil pastel chalk on paper

100 x 70 cm

Unique

Ilse Henin

Ohne Titel (5), 2018/2019

Ölkreide auf Papier / oil pastel chalk on paper

100 x 70 cm

Unique

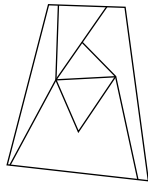
Ilse Henin

Ohne Titel (6), 2018/2019

Ölkreide auf Papier / oil pastel chalk on paper

100 x 70 cm

Unique



Copyright: KM, Berlin, 2019
Photos: Sebastian Mayer